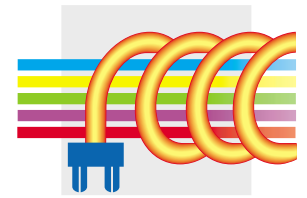


# résistances chauffantes souples

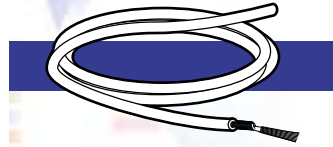
## flexible spaces heaters



### Corde chauffante

#### Heating rope

ISOLEMENT	TEMPERATURE MAXI
Isolation silicone	200°
Isolation élastomère	125°



#### APPLICATIONS :

- Mise hors gel ou maintien en température de cuves ou tuyauteries,
- Dégivrage et écoulement des évaporateurs et portes de chambres froides,
- Chauffage par le sol en horticulture.

#### AVANTAGES

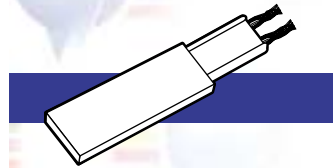
- Réalisable en basse tension,
- Consommation d'électricité stable,
- Très souple, très bonne résistance à l'humidité et à la corrosion,
- Existe en 3 conducteurs pour alimentation triphasée.

### Ruban chauffant à puissance constante

#### Heating ribbon at constant power

#### APPLICATIONS :

- Protection des tuyauteries d'alimentation d'eau,
- Sprinkler,
- Agriculture - élevage,
- Douche de sécurité,
- Tuyauterie d'alimentation de fuel domestique,
- Protection contre le gel de cheneaux et gouttières.



#### AVANTAGES

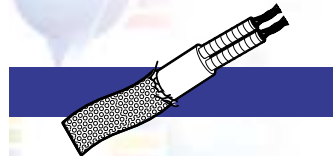
- Coupe du ruban à la longueur désirée,
- Puissance dissipée stable,
- Installation et raccordements aisés,
- Très bonne résistance à l'humidité et à la corrosion,
- Bobines de 150, 135, 115 mètres (suivant puissance).

### Ruban chauffant

#### Heating ribbon

#### APPLICATIONS :

- Destiné aux canalisations exposées au gel dans les habitations, les immeubles, les installations agricoles, les ateliers et les usines, les centres commerciaux, les écoles, etc...
- Longueur maxi d'un circuit : 50 mètres.



#### AVANTAGES

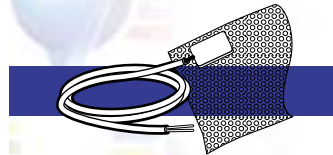
- Protection mécanique par tresse métallique,
- Pas de risque de surchauffe,
- Croisement possible sans risque de destruction,
- Très facile à installer,
- Peut être coupé à la longueur utile.

### Tissu chauffant silicone

#### Silicon heating cloth

#### APPLICATIONS :

- Réalisation sur mesure,
- Maintien en température de cuves de stockage ou de citernes routières, incubateurs, bacs de développement photographie, tables chauffantes, mise hors gel d'antennes et de radars,
- Polymérisations de résines ou de matériaux composites,
- Maintien en température de mécanismes ou de carters,

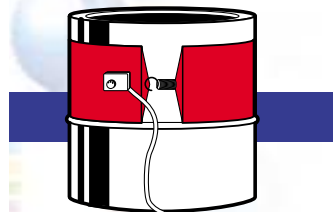


- Fabrication suivant plan client, à l'unité ou par série,
- Matériel industriel étanche aux projections d'eau,
- Flux thermique jusqu'à 8kW/m².

### Ceinture chauffante souple

#### Supple heating belt

Pour fût de 200 litres.  
1000 W/220V.  
Thermostat réglable de 10 à 150°.



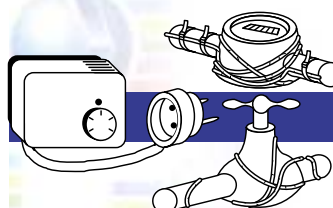
#### AVANTAGES :

- Pour fûts standardisés de 200 litres,
- Fournie avec contrôleur électronique de température,
- Mise en place extrêmement aisée,
- Faible encombrement de stockage,
- Très bonne résistance à la corrosion,
- Solution économique,
- Fil de terre avec pince pour mise à la terre du fût.

### Utilisation domestique

#### Domestic use

Thermostat d'ambiance.  
Permet la mise sous tension automatique du câble anti-gel lorsque la température extérieure descend en-dessous de 5°C.  
De ce fait l'énergie est économisée.



- Tuyauteries,
- Evacuations,
- Compteurs,
- Pompes à eau,
- Alimentation piscine.