



compteurs et accessoires accessory and meter

distributeur officiel des compteurs "sappel" - official distributor of meters "sappel"



eau froide 30°
CDF
CDC
eau chaude
90°

AQUARIUS divisionnaire jet unique Single jet division AQUARIUS

FONCTIONNEMENT : Horizontale classe B - Verticale classe A
FUNCTIONING : Horizontal class B - Vertical class A
RACCORDS : M.M.
FITTINGS : M.M.
UTILISATION : 16 bar maxi
SERVICE : 16 bar maxi

DN	Raccord Douille	Débit m³/h	Code	EURO
15	20x27	1,5	CDF 1	
20	26x34	2,5	CDF 2	

DN	Raccord Douille	Débit m³/h	Code	EURO
15	20x27	1,5	CDC 1	
20	26x34	2,5	CDC 2	

Attention raccords page 150



CPP

CORONA première prise jets multiples Multiples jets first point CORONA

FONCTIONNEMENT : Horizontale classe B
FUNCTIONING : Horizontal class B
RACCORDS : M.M.
FITTINGS : M.M.
UTILISATION : 16 bar de 0° à 30°
SERVICE : 16 bar from 0° to 30°

DN	Raccord Douille	Débit m³/h	Code	EURO
15	20x27	1,5	CPP 1	
20	26x34	2,5	CPP 2	
25	33x42	3,5	CPP 3	
32	40x49	5	CPP 4	
40	50x60	10	CPP 5	

Attention raccords page 150



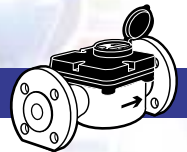
CVM

VEGA volumétrique modulaire Modular volumetric VEGA

FONCTIONNEMENT : Toutes positions classe C
FUNCTIONING : Class C all positions
RACCORD : M.M.
FITTINGS : M.M.
UTILISATION : 12 bar de 0° à 30°
SERVICE : 12 bar from 0° to 30°

DN	Raccord Douille	Débit m³/h	Code	EURO
15	20x27	1,5	CVM 1	
20	26x34	2,5	CVM 2	
25	33x42	3,5	CVM 3	
32	40x49	5	CVM 4	
40	50x60	10	CVM 5	

Attention raccords page 150



CGC

AQUILA gros calibre à brides Flanges AQUILLA

FONCTIONNEMENT : Horizontale classe C
FUNCTIONING : Horizontal Class C
RACCORD : Brides PN 16
FITTINGS : Flanges NP 16
UTILISATION : 16 bar de 0° à 50°
SERVICE : 16 bar from 0° to 50°

DN	Calibre m³/h	Code	EURO
50	15	CGC 1	
65	20	CGC 2	
80	30	CGC 3	
100	50	CGC 4	

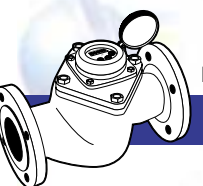


Eau froide 50°
WPD 50

COSMOS Type Woltman (hélice axiale) COSMO Woltmann type (axis propeller)

MATIERE : Corps fonte
MATERIAL : Cast iron body
RACCORDS : A brides PN 10/16
FITTINGS : NP 10/16 wafer flanges
MONTAGE : Toutes positions classe B
MOUNTING : All position class B
PRESSION MAXI : 16 bar
AVANTAGE : Faible résistance au passage de l'eau
ADVANTAGE : Faint resistance to run water

DN	Débit m³/h	Code	EURO
50	15	WPD 50 1	
65	25	WPD 50 2	
80	40	WPD 50 3	
100	60	WPD 50 4	
125	100	WPD 50 5	
150	150	WPD 50 6	

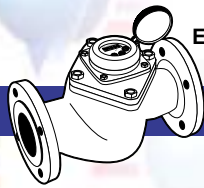


Eau froide 50°
WSD 50

COSMOS Type Woltman (hélice perpendiculaire) COSMO Woltmann type (perpendicular propeller)

MATIERE : Corps fonte
MATERIAL : Cast iron body
RACCORDS : A brides PN 10/16
FITTINGS : NP 10/16 wafer flanges
MONTAGE : Toutes positions classe B
MOUNTING : All position class B
PRESSION MAXI : 16 bar
AVANTAGE : Sensible aux faibles débits
ADVANTAGE : Faint flows sensitive

DN	Débit m³/h	Code	EURO
50	15	WSD 50 1	
65	25	WSD 50 2	
80	40	WSD 50 3	
100	60	WSD 50 4	
150	150	WSD 50 5	



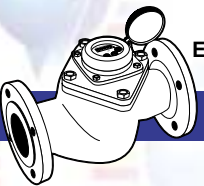
Eau chaude
130°

WPD
130

COSMOS Type Woltman (hélice axiale) COSMO Woltmann type (axis propeller)

MATIERE	: Corps fonte
MATERIAL	: Cast iron body
RACCORDS	: A brides PN 10/16
FITTINGS	: NP 10/16 wafer flanges
MONTAGE	: Toutes positions classe B
MOUNTING	: All position class B
PRESSION MAXI	: 16 bar
AVANTAGE	: Faible résistance au passage de l'eau
ADVANTAGE	: Faint resistance to run water

DN	Débit m³/h	Code	EURO
50	15	WPD 130 1	
65	25	WPD 130 2	
80	40	WPD 130 3	
100	60	WPD 130 4	
125	100	WPD 130 5	
150	150	WPD 130 6	



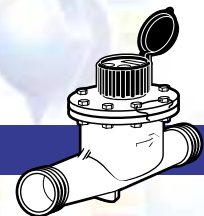
Eau chaude
130°

WSD
130

COSMOS Type Woltman (hélice perpendiculaire) COSMO Woltmann type (perpendicular propeller)

MATIERE	: Corps fonte
MATERIAL	: Cast iron body
RACCORDS	: A brides PN 10/16
FITTINGS	: NP 10/16 wafer flanges
MONTAGE	: Toutes positions classe B
MOUNTING	: All position class B
PRESSION MAXI	: 16 bar
AVANTAGE	: Sensible aux faibles débits
ADVANTAGE	: Faint flows sensitive

DN	Débit m³/h	Code	EURO
50	15	WSD 130 1	
65	25	WSD 130 2	
80	40	WSD 130 3	
100	60	WSD 130 4	
150	150	WSD 130 5	



VLI

VEGA I volumétrique pour liquides industriels VEGA I volumetric for industrial liquid

MATIERE	: Corps laiton plastifié
MATERIAL	: Brass body with plastic coating
UTILISATION	: 12 bar de 0 à 130° Eau déminéralisée - eau oxygénée amoniaque etc...
SERVICE	: 12 bar to 0 at 130° Mineral water, hydrogen peroxide, ammonia...

DN	Raccord Douille	Débit m³/h	Code	EURO
32	40x49	5	VLI 1	

Attention raccords page 150



DRACO

DRACO totalisateur électronique modulaire pour compteurs de liquides DRACO modular electronic for liquid meter

Totalisateur électronique avec fonction de remise à zéro, conçu pour une utilisation industrielle exigeant un dosage exact. Lecture simple indique directement le volume de liquide écoulé. Agréer intrinsèque.

Fonctionne de -10° à +50°

Alimentation à pile - Autonomie environ 10 ans.

S'installe sur les compteurs : VEGA - AQUARIUS - AQUILA

Code	EURO
DRACO 1	



PULSAR

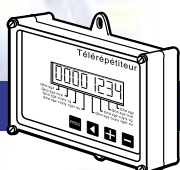
PULSAR émetteurs d'impulsions modulaires à haute et basse fréquence PULSAR module impulse transmitter up and down frequency

Actionné par l'aimant situé sur l'aiguille. Report.

Le poids de l'impulsion correspond à la valeur d'un tour de cette aiguille.

S'installe sur les compteurs : VEGA et AQUILA

Code	EURO
PULSAR 1	



TELE

Télérépétiteur afficheur électronique d'index à distance Electronic telerepetiter display for distance index

Idéal pour transférer l'index d'un compteur équipé d'un émetteur d'impulsions (PULSAR). Garantit l'accès permanent à l'information.

Code	EURO
sur demande	



compteurs et accessoires *accessory and meter*

PMK - PMW - PMG Compteur d'eau froide et d'eau chaude en milieu industriel

Cold water meter and warm water industry middle PMK - PMW - PMG



PMK - PMW
PMG

Le comptage de l'eau froide et de l'eau chaude est essentiel pour les industriels et en particulier pour les exploitants de chauffage.

La gamme des compteurs PM est parfaitement adaptée au comptage de la chaleur et au comptage des frigories dans le cadre d'une installation de climatisation.

Cette conception élaborée est une garantie de longévité, que ce soit en présence d'eau très calcaire ou bien de l'eau des circuits de climatisation ou de chauffage. Equipés d'un totalisateur à émetteur d'impulsions, ces compteurs sont parfaitement adaptés au comptage de l'énergie thermique ou de l'eau en milieu industriel.

BM compteur mécanique de dosage de l'eau *Mechanical meter of mixture water BM*



BM

BM est un compteur spécialement étudié pour répondre aux problèmes de dosage de l'eau. Il convient aussi bien à la préparation du béton, de la pâte à pain ou à toute autre opération nécessitant un dosage précis.

Sa construction est analogue à celle des compteurs de vitesse à jets multiples. Sa transmission directe par presse-étoupe en fait un compteur particulièrement fiable.

De conception robuste, il ne craint pas les chocs mécaniques.

La remise à zéro de l'index se fait par simple rotation du cadran. La lecture du volume d'eau mesuré est directe et ne nécessite aucune opération supplémentaire.

La surface du cadran parfaitement plane facilite l'entretien.

Il ne nécessite pas de source d'énergie.

CETAS compteur d'énergie thermique *Thermic energy meter CETAS*

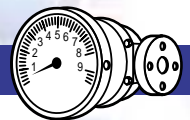


CETAS, compteur d'énergie thermique électronique à affichage à cristaux liquides, appartient au concept modulaire SAPPÉL.

En version compacte, le calculateur se fixe sur l'émetteur d'impulsions Pulsar, lui-même compatible avec les compteurs d'eau Aquarius® et Véga.

De très faible encombrement, CETAS convient parfaitement au comptage domestique. Il s'inscrit dans la lignée des compteurs d'énergie thermique divisionnaires dont l'objet reste l'économie d'énergie engendrée par une juste répartition des frais de chauffage.

Compteur à roues ovales *Oval wheel meter*



R.O.

**Pour liquides chimiques.
Robustesse et précision pour toutes les viscosités.**

Les compteurs à roues ovales se classent dans la famille des compteurs volumétriques. Ils en ont la précision et la grande étendue de mesure, y compris pour les liquides à haute viscosité grâce à un usinage spécial des roues.

Le compteur RO allie à ces qualités traditionnelles une très grande robustesse, la facilité du démontage et la résistance à de hautes pressions et températures de service.

Fabriqué dans des matériaux adaptés aux produits mesurés, le compteur RO convient aussi bien au comptage du gasoil ou du lait qu'à celui du mastic ou des pâtes alimentaires; Equipé d'un émetteur d'impulsions à haute fréquence, le compteur RO est particulièrement adapté aux opérations de dosage exigeant une grande précision et surtout une fidélité parfaite.

Taxe SIM *SIM tax*



SIM

Calibre	Code	EURO
15 à 40 mm	comprise dans le prix de nos compteurs	
50 à 100 mm		

Raccord 2 pièces *Two pieces link*



R2

Laiton avec joint, douille 6 pans, mâle, écrou avec trou de plombage.

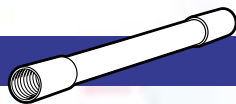
Ø Écrou	Ø Douille	Code	EURO
15x21	12x17	R2 1	
20x27	15x21	R2 2	
26x34	20x27	R2 3	
33x42	26x34	R2 4	
40x49	33x42	R2 5	

Prix du jeu (2 raccords)



Tube d'attente plastique pour compteur

Plastic wait pipe for meter

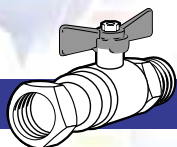


TA

Ø	Long	Code	EURO
15	110 mm	TA 1	

Robinet d'arrêt avant ou après compteur

Stop valve before or after meter



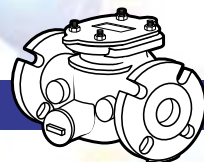
1034

RACCORDS : Mâle, écrou tournant femelle
 FITTINGS : Male, rotary nut female
 EXISTE : Femelle, à purge, avec raccord pour tube polyéthylène, équerre
 EXISTS : Female, purge, with fitting for polyethylene pipe, square

Calibre	Code	EURO
15-20	1034 1	
20-20	1034 2	
26-20	1034 3	

Boîte à crépine

Strainer box



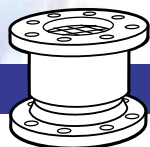
BCC

MATIERE : Corps fonte - Tamis inox
 MATERIAL : Cast iron body - Stainless steel sieve
 RACCORDS : A brides PN 10/16
 FITTINGS : wafer flanges NP 10/16

Ø	Ecartement	Code	EURO
50	200	BCC 1	
60-65	230	BCC 2	
80	270	BCC 3	
100	300	BCC 4	sur demande
150	330	BCC 5	
200	350	BCC 6	
250	350	BCC 7	

Stabilisateur d'écoulement

Selling stabilizer



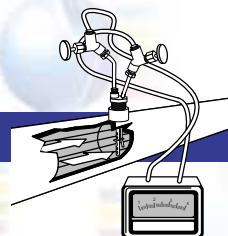
STAB

RACCORDS : A brides PN 10/16
 FITTINGS : wafer flanges NP 10/16
 Pour tranquiliser la veine liquide en amont des compteurs.

Ø	Ecartement	Code	EURO
50	130	STAB 1	
65	130	STAB 2	
80	140	STAB 3	
100	150	STAB 4	
125	150	STAB 5	
150	170	STAB 6	
200	200	STAB 7	
250	200	STAB 8	

Annubar

Annubar



Mesure de débit instantané et totalisé
 Dieterich Standard offre plusieurs boucles simples et chaînes de mesure de débit pour gaz, liquides et vapeur.
 Chaque système est adapté à votre problème particulier allant d'un simple signal de ΔP à un ensemble complet avec correction de pression et de température.

Comptage vapeur :
 nous consulter

Nous consulter pour :

- Compteur combiné,
- Compteur doseur,
- Compteur industriel inox,
- Compteur volumétrique pour liquides chimiques
- Compteur d'eau surchauffée
- Compteur de fioul et de gasoil
- Système de télérelevé pour compteur.

**NOUS CONSULTER
 POUR MATERIEL D'IMPORTATION**