



manométrie

manometry



850 RV

Manomètre standard raccord vertical

Standard pressure gauge vertical connection

MATIERE : Tube de bourdon et raccord en alliage de cuivre
 Boîtier ABS anti-choc et voyant en plexiglas
 MATERIAL : Bourdon pipe and fitting in alloy of copper
 Box ABS anti-crash and light in plexiglas
 GRADUATION : De 0 à 4 bar, à 40 bar
 GRADATION : From 0 to 4 bar, to 40 bar
 UTILISATION : Pour fluides non corrosifs à température entre -20 et +60°
 SERVICE : For non-corrosives fluids with a temperature from -20 and +60°

| Ø | Code | EURO |
|-----|----------|------|
| 50 | 850 RV 1 | |
| 63 | 850 RV 2 | |
| 80 | 850 RV 3 | |
| 100 | 850 RV 4 | |



850 RA

Manomètre standard raccord arrière

Standard pressure gauge back connection

MATIERE : Tube de bourdon et raccord en alliage de cuivre
 Boîtier ABS anti-choc et voyant en plexiglas
 MATERIAL : Bourdon pipe and fitting in alloy of copper
 Box ABS anti-crash and light in plexiglas
 GRADUATION : De 0 à 4 bar, à 40 bar
 GRADATION : For 0 to 4 bar, to 40 bar
 UTILISATION : Pour fluides non corrosifs à température entre -20 et +60°
 SERVICE : For non-corrosives fluids with a temperature from -20 and +60°

| Ø | Code | EURO |
|-----|----------|------|
| 50 | 850 RA 1 | |
| 63 | 850 RA 2 | |
| 80 | 850 RA 3 | |
| 100 | 850 RA 4 | |



853

Manomètre industriel tout inox "sec" raccord vertical

Industrial pressure gauge all stainless steel dry vertical connection

MATIERE : Boîtier Aisi 304 - Raccord inox 316
 MATERIAL : Aisi 304 box - Stainless steel 316 fitting
 GRADUATION : (en bar) 0 à 1 / 1,6 / 2,5 / 4 / 6 / 10 / 16 / 25 / 40
 VIDE/VACUUM : (en bar) -1 à 0/-1 à 3
 UTILISATION : Pour fluides corrosifs - 200° maxi
 SERVICE : For corrosives fluids- 200° maxi
 EXISTE : Raccord arrière - collerette avant - collerette arrière - à contacts électriques
 EXISTS : Back fitting - front flange - back flange - with electric contacts

| Ø | Code | EURO |
|-----|---------|------|
| Bar | 0-40 | |
| 63 | 853 A 1 | |
| 100 | 853 A 2 | |

| Ø | Code | EURO |
|-----|---------|------|
| Bar | Vide | |
| 63 | 853 B 1 | |
| 100 | 853 B 2 | |



853 G

Manomètre industriel tout inox "à bain d'huile" raccord vertical

Industrial pressure gauge all stainless steel with glycerin vertical connection

MATIERE : Boîtier Aisi 304 - Raccord inox 316
 MATERIAL : Aisi 304 box - Stainless steel 316 fitting
 GRADUATION : (en bar) 0 à 1 / 1,6 / 2,5 / 4 / 6 / 10 / 16 / 25 / 40
 VIDE/VACUUM : (en bar) Ø 63 : -1 à 0/-1 à 3
 UTILISATION : Pour fluides corrosifs - 80° maxi
 SERVICE : For corrosives fluids- 80° maxi
 EXISTE : Raccord arrière - collerette avant - collerette arrière - à contacts électriques
 EXISTS : Back fitting - front flange - back flange - with electric contacts

| Ø | Code | EURO |
|-----|----------|------|
| Bar | 0-40 | |
| 63 | 853 GA 1 | |
| 100 | 853 GA 2 | |

| Ø | Code | EURO |
|-----|----------|------|
| Bar | Vide | |
| 63 | 853 GB 1 | |
| 100 | 853 GB 2 | |



854

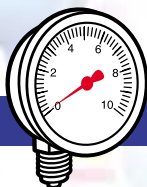
Manomètre industriel "sec" raccord vertical

Industrial pressure gauge dry vertical connection

MATIERE : Boîtier Inox - Raccord laiton
 MATERIAL : Stainless steel box - Brass fitting
 GRADUATION : (en bar) 0 à 1 / 1,6 / 2,5 / 4 / 6 / 10 / 16 / 25
 VIDE/VACUUM : (en bar) -1 à +0 / +5 / +9
 UTILISATION : Pour fluides non corrosifs - entre -20° et +60°
 SERVICE : For no corrosives fluids- between -20° and +60°
 EXISTE : Raccord arrière - collerette avant
 EXISTS : Back fitting - front flange

| Ø | Code | EURO |
|-----|---------|------|
| Bar | 0-40 | |
| 100 | 854 A 1 | |

| Ø | Code | EURO |
|-----|---------|------|
| Bar | Vide | |
| 100 | 854 B 1 | |



854 G

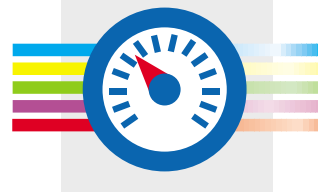
Manomètre industriel "à bain d'huile" raccord vertical

Industrial pressure gauge with glycerin vertical connection

MATIERE : Boîtier Inox - Raccord laiton
 MATERIAL : Stainless steel box - Brass fitting
 GRADUATION : (en bar) 0 à 1 / 1,6 / 2,5 / 4 / 6 / 10 / 16 / 25 / 40
 VIDE/VACUUM : (en bar) -1 à +1,5 / +3 / +5 / +9 / +15
 UTILISATION : Pour fluides non corrosifs - entre -20° et +60°
 SERVICE : For no corrosives fluids- between -20° and +60°
 EXISTE : Raccord arrière - collerette avant
 EXISTS : Back fitting - front flange

| Ø | Code | EURO |
|-----|----------|------|
| Bar | 0-40 | |
| 63 | 854 GA 1 | |
| 100 | 854 GA 2 | |

| Ø | Code | EURO |
|-----|----------|------|
| Bar | Vide | |
| 63 | 854 GB 1 | |
| 100 | 854 GB 2 | |



Manomètre à capsule Cap pressure gauge

MATIERE : Boîtier acier noir - Raccord laiton Ø 1/4"
 MATERIAL : Black carbon steel box - Brass Ø 1/4" fitting
 CAPSULE : Laiton - Température maxi 90°
 CAP : Brass - Temperature maxi 90°
 GRADUATION : 0 à 40 mbars / 60 / 100 / 160 / 250 / 400
 GRADATION : From 0 to 40 mbars / 60 / 100 / 160 / 250 / 400
 UTILISATION : Pour faible pression - 90° maxi
 SERVICE : For low pressure - 90° maxi
 EXISTE : Pour le vide Ø et matière différents
 EXISTS : For the vacuum different Ø and material

| Ø | Code | EURO |
|----|----------|------|
| 63 | 863 RV 1 | |

| Ø | 863 RA | EURO |
|----|----------|------|
| 63 | 863 RA 1 | |

Manomètre différentiel Differential manometer

MATIERE : Boîtier acier noir - Raccord laiton 1/2"
 MATERIAL : Black carbon steel box - Brass 1/2" fitting
 UTILISATION : Pour fluides non corrosifs entre -20 et +60°
 SERVICE : For non-corrosives fluids from -20 and +60°
 EXISTE : Autre diamètres - Température de -20 à +60°
 EXISTS : Others Ø - Temperature from -20 to +60°

| Ø 100 | | Code | EURO |
|-----------------|---|-------|------|
| pression en bar | pour une pression différentielle en bar | | |
| 0/1 | ≥ 0,16 | | |
| 0/1,6 | ≥ 0,27 | | |
| 0/2,5 | ≥ 0,40 | 864 1 | |
| 0/4 | ≥ 0,65 | | |
| 0/6 | ≥ 1,00 | | |
| 0/10 | ≥ 1,65 | | |

La pression différentielle ne doit pas être inférieure au 1/6^{ème} de la pression de service

Manomètre à contacts Manometer with switches

MATIERE : Boîtier inox - Raccord laiton ou inox
 MATERIAL : Stainless steel box - Brass fitting or stainless steel
 PRESSION : 0 À 1 bar / 1,6 / 2,5 / 4 / 6 / 10 / 16 / 25 / 40 / 60 / 100 / 160 / 250 / 400 / 600
 VIDE : -1 à 0 / 0,6

Sur demande
 CONTACTS "SIMPLE"
 CONTACTS "DOUBLE"

Manomètre à séparateur Separator pressure gauge

MATIERE : Boîtier inox - Séparateur inox - Membrane acier ou inox
 MATERIAL : Stainless steel box - Separator stainless steel - Carbon steel or diaphragm stainless steel
 PRESSION : Vide, basse pression, pression standard
 PRESSURE : Vacuum, low pressure, operating pressure
 UTILISATION : Pour produits périssables, agressifs, très visqueux, cristallisants
 SERVICE : For perishable products, aggressives, very viscous, crystallized
 EXISTE : Séparateur polypropylène

Manomètre étalon Standard pressure gauge

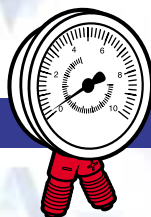
UTILISATION : Pour la surveillance technique de chaudières à vapeur, réservoirs sous pression, etc...
 SERVICE : For the technic surveillance of steam heater, tank under pressure



Raccord vertical

863 RV
863 RA

Raccord arrière



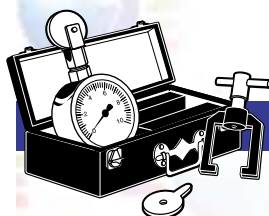
864



865



866

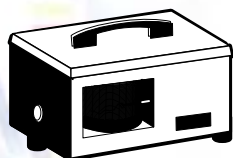


867

Enregistreur de pression à tambour Drum pressure recorder

STANDARD : Mouvement à quartz
 EN OPTION : Mouvement mécanique
 RÉVOLUTION : 24 heures, 7 jours

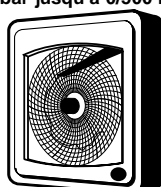
De 0/3 bar jusqu'à 0/500 bar
 Existe aussi avec capillaire pour prendre la pression à distance (nous consulter)



Enregistreur de pression à disque Disc pressure recorder

STANDARD : Mouvement à quartz
 EN OPTION : Mouvement mécanique
 24 heures, 7 jours

De 0/3 bar jusqu'à 0/500 bar



Manomètre à colonne inclinés HP et VH Manometer tilt party HP and VH

Particulièrement recommandé pour les mesures de surpressions, des salles blanches, des laboratoires et de contrôle du colmatage des filtres.

